

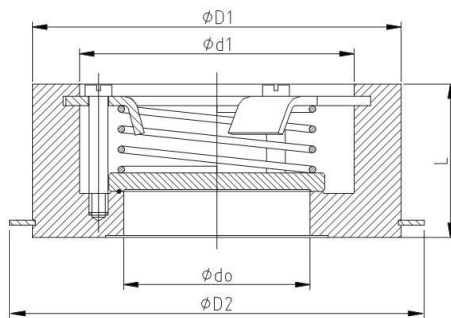
Ritag karimák közé építhető visszacsapó szelep

Típus: SR 20.40-St, 20.40, 22.40, SR 30.40

DN 15-200 PN 6-40

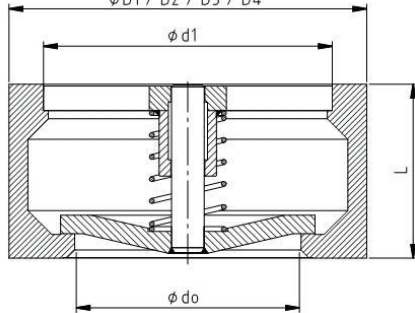
Alkalmazás:

Ipari- és fűtés berendezéseknél folyadékokhoz, gőzökhöz és gázokhoz



DN 15-100

$\phi D1 / D2 / D3 / D4$



DN 125-200

- tetszőleges beépítési helyzet,
- magas tömörségi fok,
- rövid beépítési hossz,
- csekély súly,
- robusztus kivitel,
- megbízhatóság,
- tisztítást nem igényel,
- karbantartásmentes,
- kis nyomásesés.

SR 20.40-St, SR 20.40, SR 22.40 típus

Szabvány tömítőelem:

Szeleptányér kivánságra

NBR (víz, ásványi olaj, fűtőolaj):

EPDM (forró víz, gőz):

FKM (ásványi olaj, üzemanyag):

PTFE (majdnem minden közeg):

SR 30.40,

Szabvány tömítőelem:

Szeleptányér kivánságra

NBR (víz, ásványi olaj, fűtőolaj):

EPDM (forró víz, gőz):

FKM (ásványi olaj, üzemanyag):

PTFE (majdnem minden közeg):

fémcs

O-gyűrűvel.

- 10 °C... + 90 °C

- 10 °C... + 140 °C

- 10 °C... + 200 °C

- 10 °C...+ 250 °C

fémcs

O-gyűrűvel.

- 30 °C... + 90 °C

- 45 °C... + 140 °C

- 25 °C... + 200 °C

- 200 °C...+ 250 °C



A szerelvény alkalmazhatósági határait kérjük figyelembe venni!

Méretetek

DN	Méretetek mm-ben					Súly kb. kg
	L	D ₁	D ₂	d _o	d ₁	
15	16	43	51	15	28	0,15
20	19	53	61	20	33	0,25
25	22	64	71	25	41,5	0,30
32	28	76	82	32	51,5	0,60
40	31,5	86	92	40	58,5	0,80
50	40	96	108	48,5	71,5	1,30
65	46	116	127	63	90	2,00
80	50	132	142	77	110	2,30
100	60	152	162	96	126	3,50

D₁ - PN 6 esetén, D₂ - PN 10-40 esetén.

Beépítési méretetek EN 558-1 49. sor szerint.

DN	Méretetek mm-ben						Súly kb. kg	
	L	D ₁ (PN 6)	D ₂ (PN 16)	D ₃ (PN 25)	D ₄ (PN 40)	d _o		d ₁
125	90	184	193	193	193	118	148	8,00
150	106	207	218	224	224	138	176	17,00
200	140	263	275	285	292	188	230	23,00

Szériaszerűen a következő karimákhoz

csatlakoztatható:

DIN 2501 PN 6-40

EN 1092-1

Rendelés esetén kérjük megadni a karimaszabványt.

Érvényes: 2020.11.10-től visszavonásig

Típus		SR 20.40-St		SR 20.40		SR 22.40		SR 30.40	
Kivitel		Szénacél		Rozsdamentes acél		Szénacél		Saválló acél	
Névleges átmérő	DN	15-100	125-200	15-100	125-200	15-100	125-200	15-100	125-200
Névleges nyomás	PN	6-40	10-40	6-40	10-40	6-40	10-40	6-40	10-40
T max. (mérettől függő)	°C	300		400		450		500	
T min.	°C	-10		-10		-10		-200	
Ház	DN 100-ig	DN 15-40: 1.0460 DN 50-100: 1.0421		1.4006		1.0460		1.4404	
	DN 125-től	1.0421							
Tányér	DN 100-ig	1.4301		1.4404		1.4404			
	DN 125-től	1.4006				1.4006			
Rugó		1.4571 ¹⁾		1.4571 ¹⁾		1.4571 ¹⁾		1.4571 ¹⁾	
Tömítés		fémcs		fémcs		fémcs		fémcs	
Egyéb alkatrészek		ausztenites acél		ausztenites acél		ausztenites acél		ausztenites acél	

1) 300 °C felett Nimonic rugót javasolunk.

Nyitónyomások (p ₀) az áramlási iránytól függően				
DN	↔	↓	↑	↑ rugó nélkül
15	20	16	24	4
20	20	16	24	4
25	20	16	24	4
32	20	16	24	4
40	20	15,5	24,5	4,5
50	20	15	25	5
65	20	14,5	25,5	5,5
80	20	13,5	26,5	6,5
100	20	13,5	26,5	6,5
125	20	8	32	12
150	20	6	34	14
200	20	5	35	15

A diagrammértékek 20°C-os vízre vonatkoznak. Az eredmények vízszintes beépítésnél érvényesek. Függőleges beépítésnél jelentéktelen változást jelent. Más közegnél a nyomatek meghatározásához az egyenértékű vízmennyiséget az alábbi képlettel lehet kiszámítani:

$$V_w = \sqrt{\frac{e}{1000}} \cdot v$$

V_w = ekvivalens víztömegáram m³/h

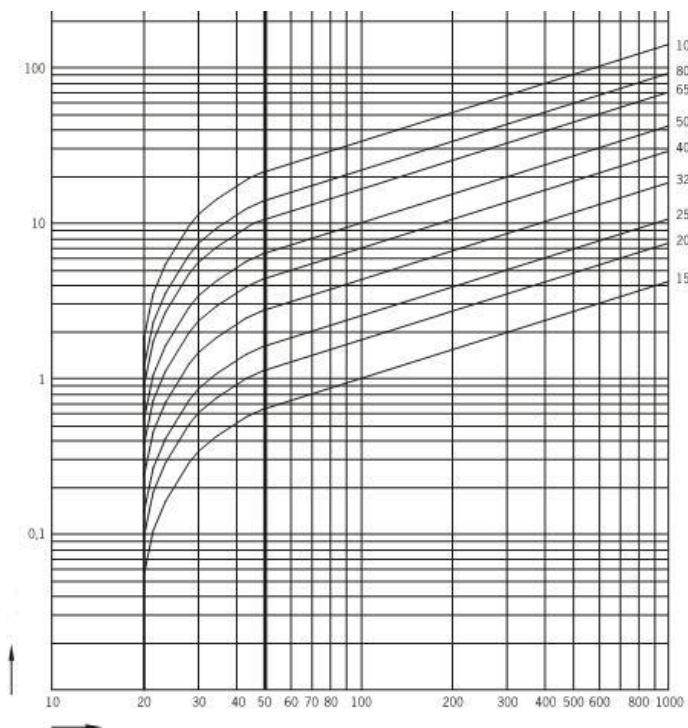
ρ = a közeg sűrűsége (üzemi állapotban) kg/m³

V = a közeg tömegárama (üzemi állapotban) m³/h

Szabvány kivitel:

rugó nyitónyomás: 20 mbar

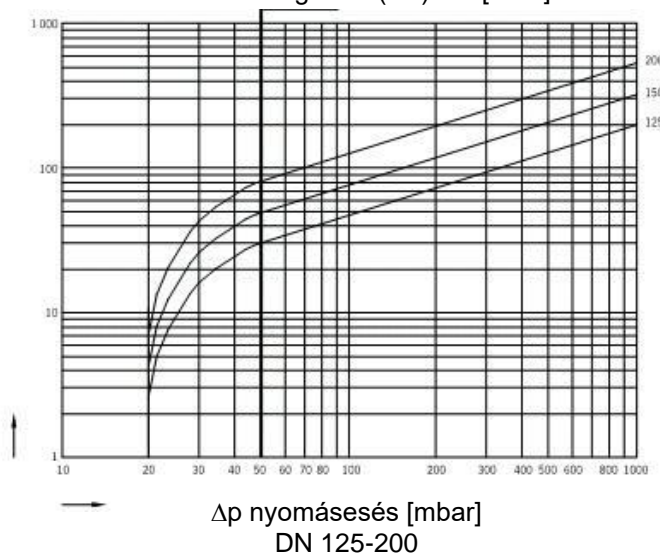
Különleges rugók: ajánlatkérésre



DN 15-100

Nyomásvesztés-diagrammok SR típushoz

Tömegáram (víz) V_w [m³/h]



Δp nyomásesés [mbar]
DN 125-200