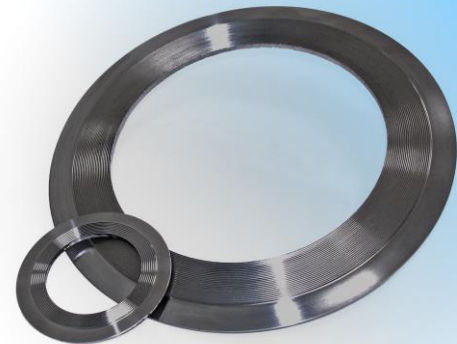


KLINGER MAXIPROFIL FÉSŰS TÖMÍTÉSEK

A KLINGER Maxiprofil fém-lágyanyag kombinációból készült tömítés, amely bordázott fémmagból és lágy tömítőfelületi anyagból készül. A fémmag mindkét oldalán koncentrikus bordákkal van ellátva, amely alkalmassá teszi magas nyomáson való alkalmazásra, és biztosítja, hogy a lágy tömítőanyag befolyjon a karima egyenetlenségeibe, még viszonylag alacsony csavarmeghúzási erőknél is. Az eredmény egy olyan tömítés, amely egyesíti a lágy, kivágott tömítőanyag előnyeit a fémes tömítések előnyeivel.

Az expandált grafit a legelterjedtebb tömítőfelületi anyag, amelyet a Maxiprofil tömítésekhez alkalmaznak, bár más anyagokat is használhatunk, mint pl.: a teflont agresszív vegyi környezetben, vagy a csillám alapú tömítést magas hőmérsékletű alkalmazásoknál.

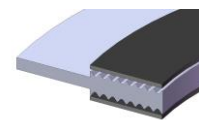


Tömítőfelület anyaga	Maximális hőmérséklet
Grafit	550 °C
Teflon	260 °C
Csillám	1000 °C
KLINGERSil C-4430	250 °C

A Maxiprofil tömítés gyártható egy sor acélfajtából a közegnek és hőmérsékletnek megfelelően.

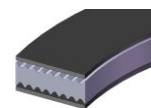
Maganyag	Maximális hőmérséklet
Saválló acél 316L	550 °C
Rozsdamentes 304	550 °C
Monel 400	600 °C
Nikkel 200	600 °C
Inconel 600	900 °C
Inconel 625	450 °C
Incoloy 825	450 °C
Hastelloy B-2	450 °C
Hastelloy C-276	450 °C
Titánium	350 °C

PROFILOK



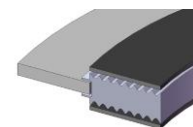
LA1

Fix (egy anyagból gyártott) központosító gyűrűvel



LA2

Központosító gyűrű nélküli (pl.: horony-szádas karimákhoz)

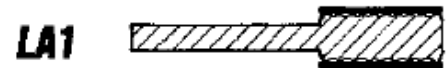


LA3

Szabadon futó központosító gyűrűvel

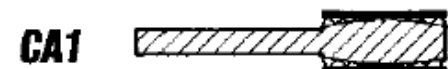
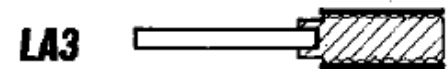
A Maxiprofil fésűs tömítések általános tulajdonságai:

- Különböző felületi nyomásokra alkalmazható.
- Felhasználható, ha a hagyományos tömítéseknel a tömítettség eléréséhez nem elégséges a csavarmeghúzási nyomaték.
- Könnyen kezelhető és karbantartható.
- Alkalmas különböző üzemi feltételek mellett.
- A lágy tömítőbevonat meggátolja a karima felületének sérülését.
- Hőingadozásokor illetve sokszerű terhelések mellett is megtartja jó tömítő képességét.
- A tömítés érzéketlen az egyenetlen csavarmeghúzásokra.
- Új fedőréteggel bevonva újra felhasználható.



A Maxiprofil tömítések alkalmazásai:

- hőcserélők és kazánok,
- alacsony, magas hőmérsékletek, kriogéntől 1090 °C-ig
- nyomások 250 bar-ig,
- alacsony csavarmeghúzó erők,
- keskeny karimák,
- sérült karimák.



Magkialakítás:

A szabvány magkialakítás LA1, LA2, LA3 párhuzamos, amely a felületi nyomást egyenletesen osztja szét a karimafelületen.

A CA1, CA2, CA3 fésűs tömítések domború felületű magkialakításúak, amelyek a profil közepe felé egyre csökkenő mélységű bordákkal rendelkeznek. Ez a profil típus magas felületi nyomást biztosít a profil közepén, és hatékonyan működik alacsony csavarmeghúzási nyomatékoknál.

